

# Installation **WinBIAP-Arbeitsplatz** für Windows 98/ME/2000/NT4.0/XP:

Voraussetzungen:

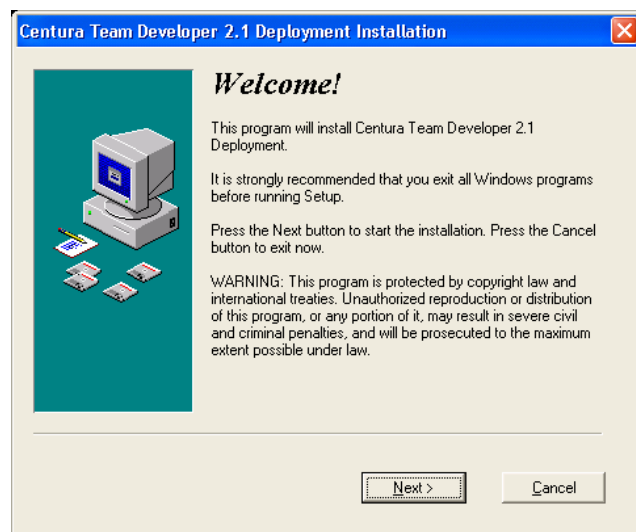
- Administratorrechte bei Installation
- Verbundenes Netzlaufwerk mit der WinBIAP-Freigabe auf dem Server-Rechner  
Bitte vorher einstellen:
- Grafikauflösung: 800 x 600 ab WinBIAP-Version 3.5.0 1024 x 768
- Nach Möglichkeit kopieren Sie die Datei **WinBIAP.ini** aus dem Windows-Verzeichnis des „alten“ PC's in das Windows- (oder Winnt-) Verzeichnis des neuen PC's

1. Schließen Sie alle Programme in Windows.

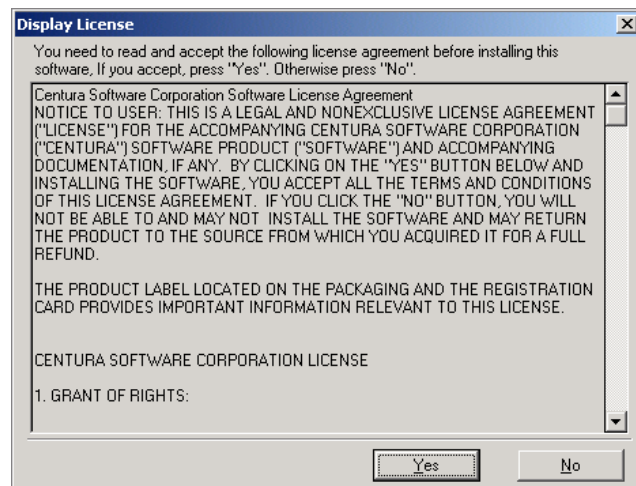
Starten Sie auf Ihrem Netzlaufwerk aus dem **WinBIAP\Install\Deploy210\_PTF2** das Setup-Programm zur Installation der Runtime Umgebung.

(<X:\WinBIAP\Install\deploy210\_PTF2\deploy21.exe)

Bestätigen Sie



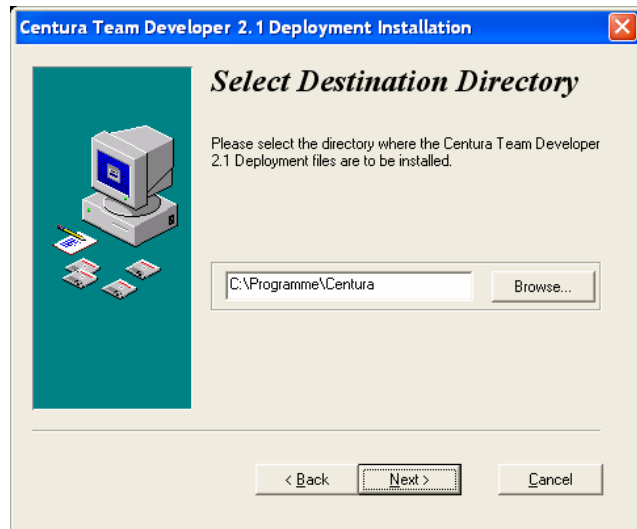
2. Bestätigen Sie



**WICHTIG!**

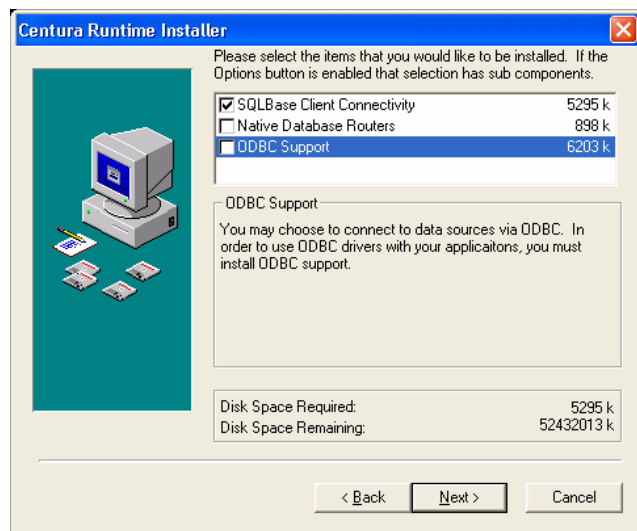
3. Übernehmen Sie den vorgegebenen Eintrag **C:\Programme\Centura**

Bestätigen Sie **Next**

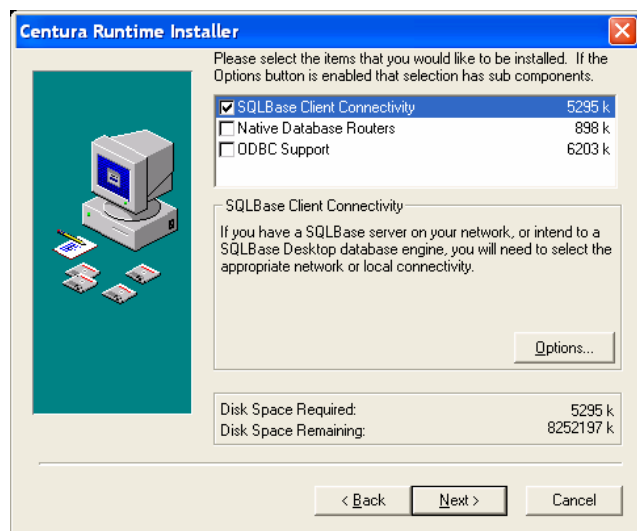


4. Entfernen Sie das „Häkchen“ vor dem Eintrag „ODBC Support“

Bestätigen Sie **Next**

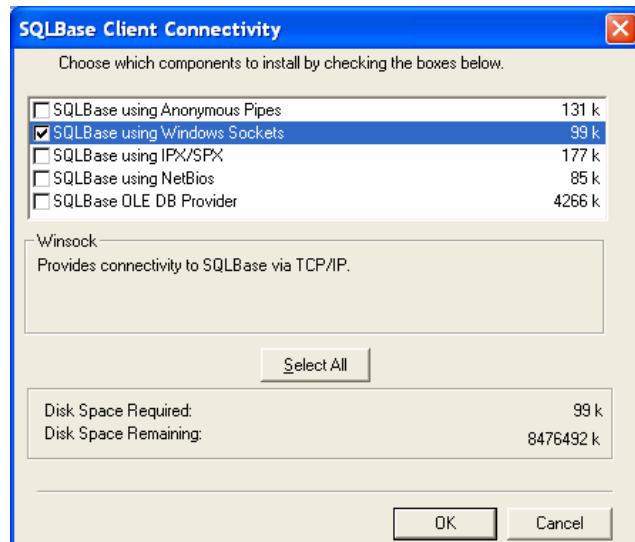


5. Markieren Sie den obersten Eintrag „**SQLBase Client Connectivity**“ und klicken Sie anschließend auf die Schaltfläche „Options“.

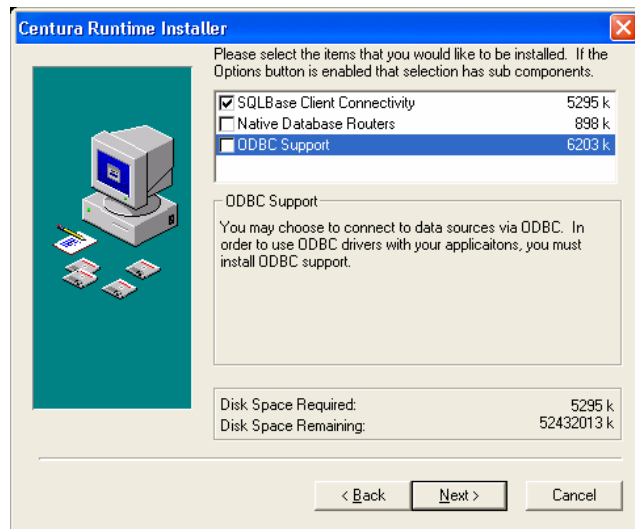


6. Entfernen Sie sämtliche „Häkchen“ und aktivieren Sie nur die Option „SQLBase using Windows Sockets“.

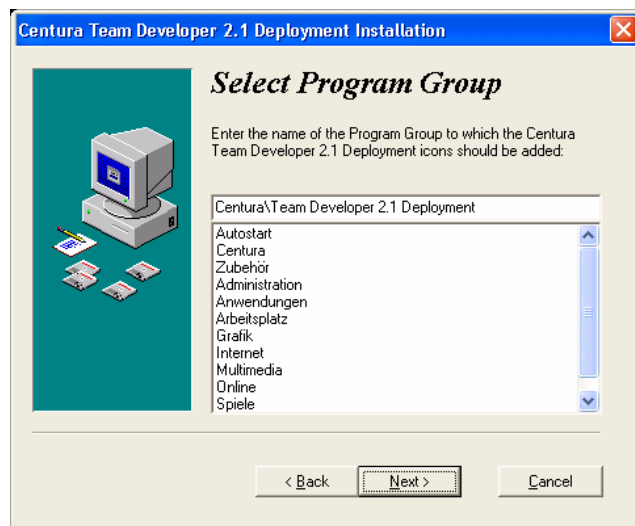
Bestätigen Sie dann mit **OK**.



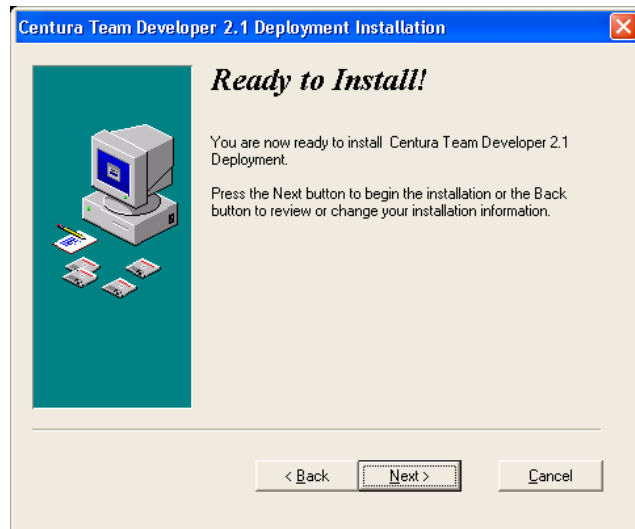
7. Bestätigen Sie die Schaltfläche „Next“



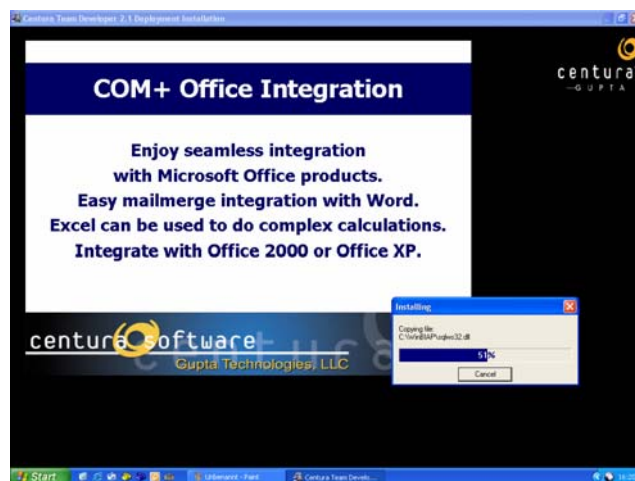
8. Bestätigen Sie **Next**



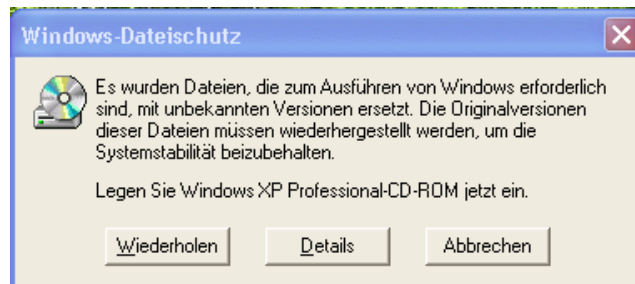
6. Bestätigen Sie **Next**



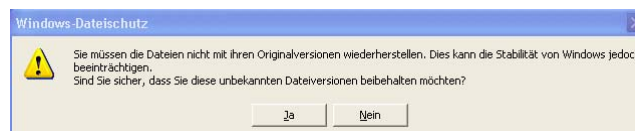
7. Es folgt das Kopieren der Dateien.



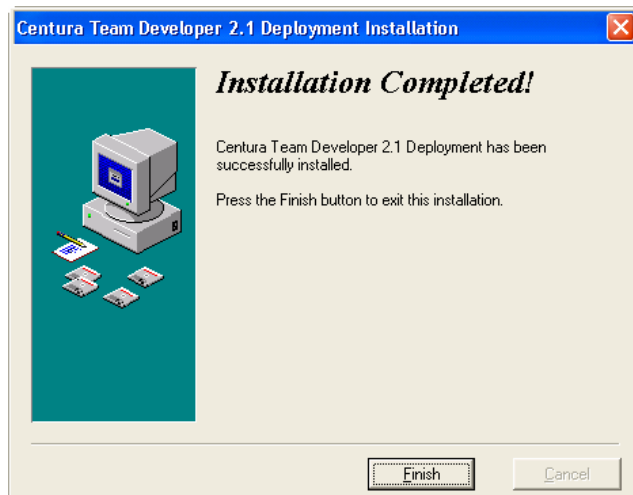
8. Falls dieses Fenster erscheint, bestätigen Sie mit **Abbrechen**



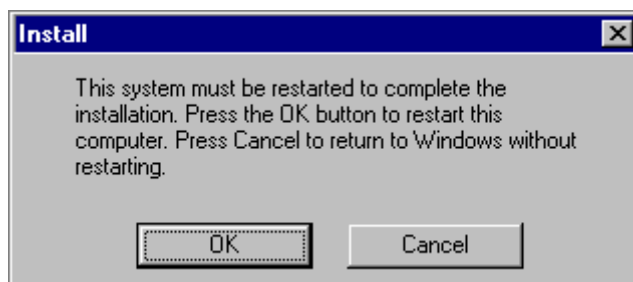
9. Falls dieses Fenster erscheint, bestätigen Sie mit **Ja**



10. Bestätigen Sie



Falls dieses Fenster erscheint, bitte den PC mit  neu starten.



### Installation von Barcode Schriftarten und Programm-Verknüpfungen

Wählen Sie im **Startmenü** das Menü **Einstellungen** ⇨ **Systemsteuerung**. Doppelklicken Sie auf das Symbol **Schriftarten**. Klicken Sie dann im Menü **Datei** auf den Punkt **Neue Schriftart installieren**. Wechseln Sie dann über **Laufwerk** und **Ordner** in das Verzeichnis **X:\WinBIAP\Install\Schrift\lrf25**. Warten Sie dann bis die Schriftarten im oberen Fenster angezeigt werden. Klicken Sie auf die Schaltfläche **Alles Markieren** und anschließend auf **OK**. Es werden dann 8 Schriftarten installiert. Schließen Sie dann das Fenster Schriftarten und die Systemsteuerung.

Die Verknüpfungen für den Desktop befinden sich ebenfalls im Verzeichnis **X:\WinBIAP\Install\ClientPC\icons\_X**.

Kopieren Sie dort aus dem Verzeichnis welches Ihrem **WinBIAP-Laufwerk** entspricht die **Verknüpfungen** aus dem Ordner **WinBIAP** auf den Desktop des Benutzers (oder in den AllUsers\Desktop Ordner).

## Einrichten von Microsoft Word für WinBIAP

Im Verzeichnis WinBIAP befindet sich das Verzeichnis Dokumente

Dieses Verzeichnis enthält die Vorlagendateien sowie die Makros für WinBIAP.

Bitte ändern Sie dafür in Microsoft Word unter *Extras – Optionen – Dateiablage bzw. Speicherort für Dateien – AutoStart* das Verzeichnis auf das Verzeichnis WinBIAP\Dokumente ab.

Außerdem muß über *Extras – Optionen – Drucken* das **Drucken im Hintergrund** abgeschaltet werden und die Option **Felder aktualisieren** eingeschaltet werden. Anschließend beenden Sie Word und öffnen es wieder. Nun muss in der Menüleiste ganz rechts ein Menüpunkt **WinBIAP** erscheinen

Im WinBIAP-Modul KONFIGURATION müssen anschließend im Menüpunkt *Allgemein - Microsoft Word* die Pfade zu den Dokumenten (z.B. X:\WinBIAP\Dokumente\wbmahn1.doc) und zur Programmdatei Winword.exe (z.B.C:\Programme\Microsoft Office\Office\Winword.exe) kontrolliert werden.

## Kontrolle der Ländereinstellungen: (bei WindowsXP nicht notwendig)

Wählen Sie im **Startmenü** das Menü **Einstellungen** ⇨ **Systemsteuerung**  
Starten Sie die Option **Ländereinstellungen** durch Doppelklick auf das entsprechende Symbol.

Wählen Sie im Menü das Register **Währung**.

Wählen Sie dann im Auswahlfenster Währungssymbol das € Symbol aus, falls noch nicht vorgegeben.

Schließen Sie mit **OK**.

Für weitere Fragen stehen wir Ihnen gerne zur Verfügung.

### **datronic IT-Systeme GmbH & Co. KG**

Kurzes Gelände 6

86156 Augsburg

tel 0821 / 44009-0

fax 0821 / 44009-59

[www.datronic.de](http://www.datronic.de)

info@datronic.de